

## Interessiert?

Möchten Sie mehr zur cleveren Nahwärme-Lösung für das Neubaugebiet Feldlager erfahren? Dann sprechen Sie uns an!

Wir beraten Sie gerne und erstellen Ihnen ein unverbindliches Angebot, egal ob Sie Planer, Architekt, Facility-Manager, Generalübernehmer oder Mehr- bzw. Einfamilienhausbesitzer sind.

## Unsere Nahwärmenetze

Aktuell betreiben wir in Nordhessen sieben Nahwärmenetze, die rund 1.700 Haushalte umweltfreundlich mit Wärme versorgen. Und weil wir wollen, dass noch mehr Menschen, Firmen und öffentliche Gebäude von der sauberen Wärme profitieren, bauen wir, wo möglich und sinnvoll, neue Netze.

Dabei übernehmen wir das komplette Leistungsspektrum. Von der Planung der Anlage bis zur Inbetriebnahme, von der Finanzierung bis zum Betrieb und bei Bedarf auch bis zur Abrechnung mit den einzelnen Wärmeabnehmern.



**Städtische Werke**  
Aktiengesellschaft

### Kontakt und persönliche Beratung:

Energiedienstleistungen  
Wohnungswirtschaft/Nahwärme  
Königstor 3-13  
34117 Kassel

Tel. 0561 782-2013  
edl@sw-kassel.de



## Die cleverere Lösung fürs Feldlager

Saubere Nahwärme von der Städtische Werke AG mit PE-Faktor 0,0 und minimalem Platzbedarf

*Hier ist Ihre Energie.*

## Denn das Gute liegt so nah

Nahwärme für das Neubaugebiet Feldlager ist aus unserer Sicht die sinnvollste Alternative zu herkömmlichen Heizsystemen. Denn sie ist zuverlässig, leise, komfortabel und umweltfreundlich und spart neben Platz auch einiges an Kosten.

**Planen Sie den Bau eines Eigenheims, lohnt es sich, Kosten, Nutzen, Aufwand, Komfort und Umweltverträglichkeit der unterschiedlichen Heizsysteme zu vergleichen.**

## Saubere Wärme frei Haus

Warum in teure Heiztechnik investieren, wenn Sie sich die Wärme zum Heizen und Warmwasserbereiten auch bequem bis nach Hause liefern lassen können? Verbrauchsfertig, kostengünstig, leise und platzsparend. Von unserer ökologischen Erzeugungsanlage um die Ecke.

Und weil unsere Nahwärme den unschlagbar niedrigen **Primärenergiefaktor 0,0** hat, genießen Sie noch dazu komplette Planungsfreiheit, was die Vorgaben des Erneuerbare-Energien-Wärmegesetz (EEWärmeG) und der Energieeinsparverordnung (EnEV) betrifft. Positiver Nebeneffekt: **Dadurch lassen sich erhebliche Baukosten sparen!**

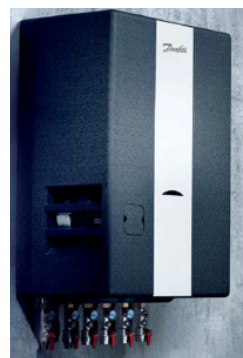
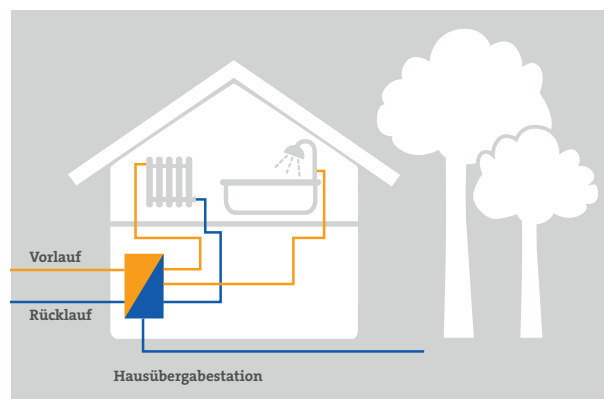


## So funktioniert das Nahwärmenetz

Die Nahwärme für das Feldlager erzeugen wir zentral in einem **modernem Biomethan-Blockheizkraftwerk**, welches das Quartier mit Wärme zum Heizen und zur Warmwassererzeugung versorgt.

Je mehr Hausanschlüsse an die Anlage angeschlossen werden, desto höher ist ihre Effizienz. Und der erzeugte regenerative Strom wird komplett ins Kasseler Netz eingespeist.

### Haus mit Nahwärmeanschluss



**Ein Wärmetauscher im Haus** heizt mit dem Heißwasser aus der Heizzentrale das Wasser für die Heizungsanlage und den Warmwasserkreislauf auf. Danach fließt das inzwischen abgekühlte Wasser über das Nahwärmenetz wieder in die Heizzentrale zurück, wo es erneut erwärmt und auf den Weg zu unseren Kunden geschickt wird.

**Die Hausübergabestation** trennt den Nahwärmekreislauf von der Hausinstallation und ersetzt den Heizkessel, das Brennstofflager, die Wärmepumpe etc. Das Gute daran: Sie nimmt deutlich weniger Platz ein als eine herkömmliche Wärmeerzeugungsanlage. Die Größe entspricht in etwa einem kleinem Küchenschrank!

## Vorteile der Nahwärme



Sie hat einen attraktiven Primärenergiefaktor von 0,0 und schafft damit neue Freiräume und Kostenvorteile für Bauherren und Architekten.



Sie spart Platz, Aufwand und Kosten mit minimalem Stromverbrauch, denn sie macht Heizkessel, Öltank, Schornstein, Wärmepumpe und Co. ebenso überflüssig wie deren Wartung und Reparatur.



Sie ist ausgesprochen umweltschonend, weil sie zentral in Hocheffizianlagen produziert wird, die deutlich effizienter und sauberer arbeiten als die klassische Heizungsanlage im Keller.



Sie ist praktisch geräuschlos, da weder Verteilungsgeräusche noch Vibrationen entstehen.



Für Ihren Anschluss an die Nahwärme können Sie attraktive Fördermöglichkeiten der Kreditanstalt für Wiederaufbau in Anspruch nehmen.



Sie erhöht die Sicherheit Ihres Zuhauses, weil die wartungs- und störungsarme Übergabestation weitgehend ausfallsicher ist und keine Brennstoffe im Haus gelagert und verbrannt werden.



Komfortable und sichere Wärmeversorgung bei jeder Witterung, Temperatur und zu jeder Tageszeit ohne mit Strom nachheizen zu müssen.



Die Jahreskosten liegen in einem anerkannten Heizkostenvergleich vergleichbar mit Wärmepumpen\*.

\*) BDEW-Heizkostenvergleich Neubau 2016, gerechnet auf Kosten pro m<sup>2</sup> im Durchschnitt der Gesamtsiedlung

**Mehr Infos unter:**  
[sw-kassel.de/nahwaerme](http://sw-kassel.de/nahwaerme)