

KVV Im Überblick 2011

Kasseler Verkehrs- und Versorgungs-GmbH

	Mio. EUR
Konzernumsatz	493,4
Investitionen im Konzern	108,3
Konzernbilanzsumme	809,7

Städtische Werke Aktiengesellschaft

Umsatzerlöse	383,7
Investitionen	13,7
Bilanzsumme	328,1

Städtische Werke Netz + Service GmbH

Umsatzerlöse	115,8
Investitionen	27,1
Bilanzsumme	316,2

Kasseler Fernwärme GmbH

Umsatzerlöse	64,1
Investitionen	18,9
Bilanzsumme	106,0

Müllheizkraftwerk Kassel GmbH

	Mio. EUR
Umsatzerlöse	37,3
Investitionen	9,7
Bilanzsumme	89,3

Kasseler Verkehrs-Gesellschaft Aktiengesellschaft

Umsatzerlöse	94,4
Investitionen	38,9
Bilanzsumme	236,9

KVV Bau- und Verkehrs-Consulting Kassel GmbH

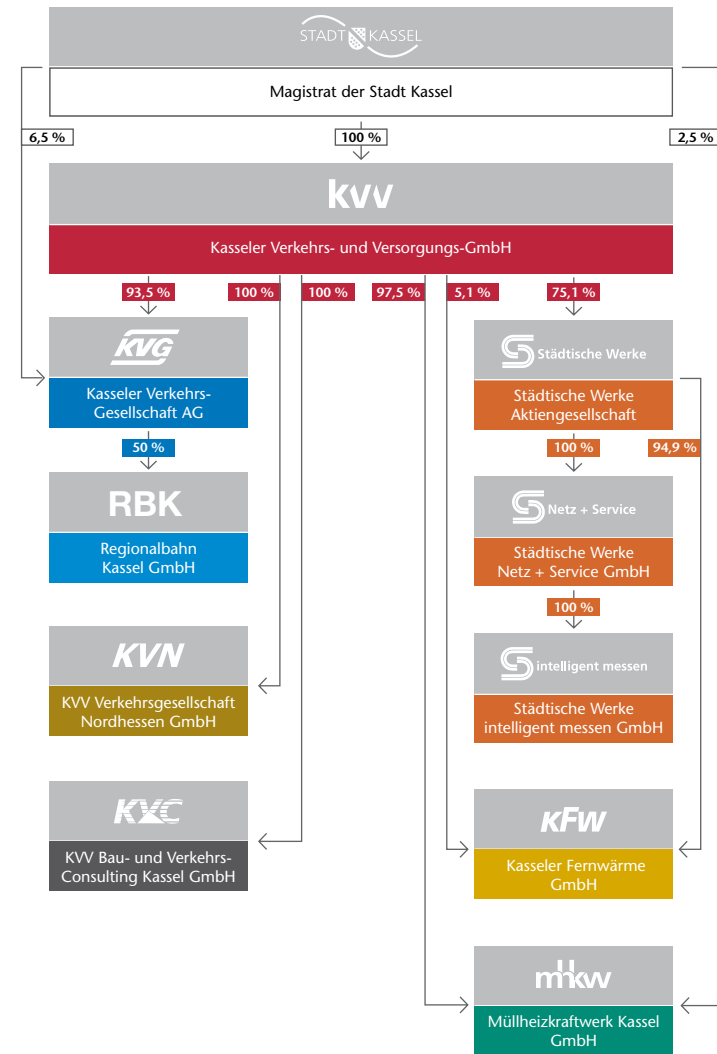
Umsatzerlöse	2,48
Bilanzsumme	0,23

KVV Verkehrsgesellschaft Nordhessen GmbH

Umsatzerlöse	33,3
Bilanzsumme	0,65



Organisations- und Konzernstruktur der KVV



Allgemeines

	Mio. EUR	
Gezeichnetes Kapital	68,2	
Alleingesellschafter Stadt Kassel		
Investitionen im Konzern	108,3	
Konzernumsatz	493,4	
Konzernbilanzsumme	809,7	
Mitarbeiter im Konzern (ohne Auszubildende)	1.836	
Auszubildende im Konzern	72	

Beteiligungen

	%	
Städtische Werke AG (STW)	75,1	
Kasseler Fernwärme GmbH (KFW)	5,1	
Müllheizkraftwerk Kassel GmbH (MHKW)	97,5	
Kasseler Verkehrs-Gesellschaft AG (KVG)	93,5	
KVV Bau- und Verkehrs-Consulting Kassel GmbH (KVC)	100,0	
KVV Verkehrsgesellschaft Nordhessen GmbH (KVN)	100,0	
Netcom Kassel Gesellschaft für Telekommunikation mbH	25,2	
Kasseler Entsorgungsgesellschaft mbH (KEG)	50,0	
items GmbH	23,1	
Stadtwerke Großalmerode GmbH & Co. KG	49,0	

Investitionen der Gesellschaften

	2011 Mio. EUR	2010 Mio. EUR
KVV	108,3	97,9
STW	13,7	39,3
KFW	18,9	9,6
MHKW	9,7	3,7
KVG	38,9	45,3
NSG	27,1	

Investitionen im Verkehrsbereich

KVG-Bereich	2011 Mio. EUR	2010 Mio. EUR
Lokaler Aufgabenträger	0,5	0,2
Infrastruktur	20,2	16,2
Fahrzeuge	16,9	28,2
Fahren	0,1	0,1
Dienstleistungen	1,2	0,6

Investitionen im Ver- und Entsorgungsbereich

Bereich	2011 Mio. EUR	2010 Mio. EUR
NSG		
Stromversorgung	16,5	
Gasversorgung	2,7	
Wasserversorgung	3,4	
Sonstiges	4,5	
Gesamt	27,1	

STW

Stromversorgung		14,8
Gasversorgung		3,2
Wasserversorgung		5,3
Energiedienstleistungen	1,4	3,7
Sonstiges	12,3	11,9
Gesamt	13,7	39,3

KFW

Leitungsnetz	9,9	5,0
Erzeugung	9,5	0,5
Sonstiges	1,3	4,1
Gesamt	20,7	9,6

MHKW

Verfahrenstechnik	9,3	3,3
Sonstiges	0,4	0,4
Gesamt	9,7	3,7

Übersicht der Auszubildenden im Konzern (inkl. JAFKA)

Industriekaufrau/-mann	7
Industriekaufrau/-mann (Studium BA)	3
Industriemechaniker/in	7
Kauffrau/-mann für Bürokommunikation	5
Fachangestellte/-r für Bäderbetriebe	7
Anlagenmechaniker/in für Sanitär-, Heizungs- und Klimatechnik	7
Chemielaborant/-in	1
Energieelektroniker/-in	11
Fachkraft im Fahrbetrieb	9
KFZ-Mechatroniker/-in	4
Mechatroniker/-in	18
Studium im Praxisverbund	4
Auszubildende der KVV	83

Konsolidierte Umsatzerlöse aller Gesellschaften

	2011 Tsd. EUR	2010 Tsd. EUR
Strom	165.713	159.641
Gas	145.495	143.743
Wasser	22.137	22.385
Bäder	535	502
STW, Versorgung	333.880	326.271
Verkehr	34.938	32.623
Bereitstellung	10.992	9.544
Fahrleistung	81	4.785
KVG, Verkehr	46.011	46.952
KFW, Fernwärme	37.799	39.474
Verkehr und Versorgung	417.690	412.697
MHKW, Entsorgung	32.910	31.533
KVC, Planung	134	80
Sonstiges	42.661	40.805
	75.705	72.418
Konzernumsatz	493.395	485.115

Mitarbeiterzahl aller Gesellschaften

Mitarbeiter	2011	2010
Kasseler Verkehrs-Gesellschaft AG	672	705
Städtische Werke AG	198	956
Kasseler Verkehrs- und Versorgungs-GmbH	100	0
KVV Bau- und Verkehrs-Consulting Kassel GmbH	17	16
Kasseler Fernwärme GmbH	226	0
Städtische Werke Netz + Service GmbH	461	0
KVV Verkehrsgesellschaft Nordhessen GmbH	155	142
insgesamt	1.829	1.819



Städtische Werke Aktiengesellschaft

Königstor 3–13, 34117 Kassel
 Telefon 0561 782-0
 Telefax 0561 782-2121
 www.staedtische-werke.de

Vorsitzender des Aufsichtsrates
 Oberbürgermeister Bertram Hilgen

Vorstand
 Dipl.-Kfm. Andreas Helbig (Vorsitzender)
 Dr. Thorsten Ebert
 Dipl.-oec. Stefan Welsch

Allgemeines

Gezeichnetes Kapital	Mio. EUR	48,7
Investitionen	Mio. EUR	13,7
Umsatzerlöse	Mio. EUR	383,7
Bilanzsumme	Mio. EUR	328,1
Mitarbeiter		198
Auszubildende		0

Beteiligungen

Städtische Werke Netz + Service GmbH	%	100,0
Kasseler Fernwärme GmbH, Kassel	%	94,9
Stadtwerke Sangerhausen GmbH	%	25,1
Gas-Union GmbH, Frankfurt/Main	%	10,1
Trianel Service GmbH	%	20,0
Biogas Homberg GmbH & Co. KG	%	50,0
Biogas Homberg Verwaltungs GmbH	%	50,0
Schwälmer Biogas Verwaltungs- und Beiligungs GmbH	%	50,0
Schwälmer Biogas GmbH & Co. KG	%	40,0
Stadtwerke Großalmerode GmbH & Co. KG	%	49,0
SUN Stadtwerke Union Nordhessen Verwaltungs GmbH	%	67,0
SUN Stadtwerke Union Nordhessen GmbH & Co. KG	%	67,0
Institut dezentrale Energietechnologien gGmbH	%	10,0
Karbener Biogas GmbH & Co. KG	%	29,8
Karbener Biogas Verwaltungs- und Beteiligungsgesellschaft mbH	%	33,3
Kellerwald Biogas GmbH & Co. KG	%	29,4
Thüga Erneuerbare Energien GmbH & Co. KG	%	8,5
Über NSG		
Städtische Werke intelligent messen GmbH	%	100,0

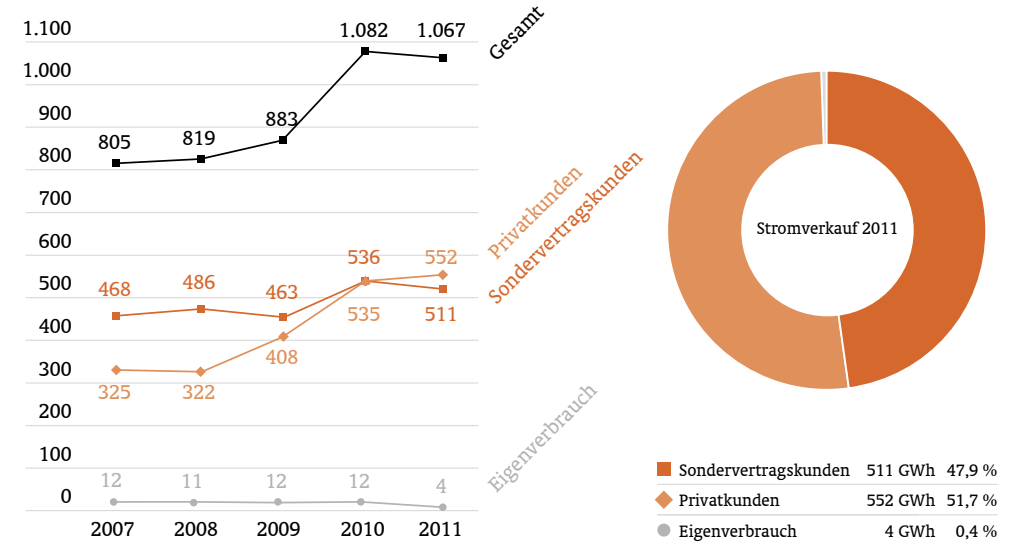
Bäder

Besucherzahl der Schwimmhallen	197.134
Besucherzahl der Freibäder	78.353
Anzahl der sonstigen Leistungen	15.103

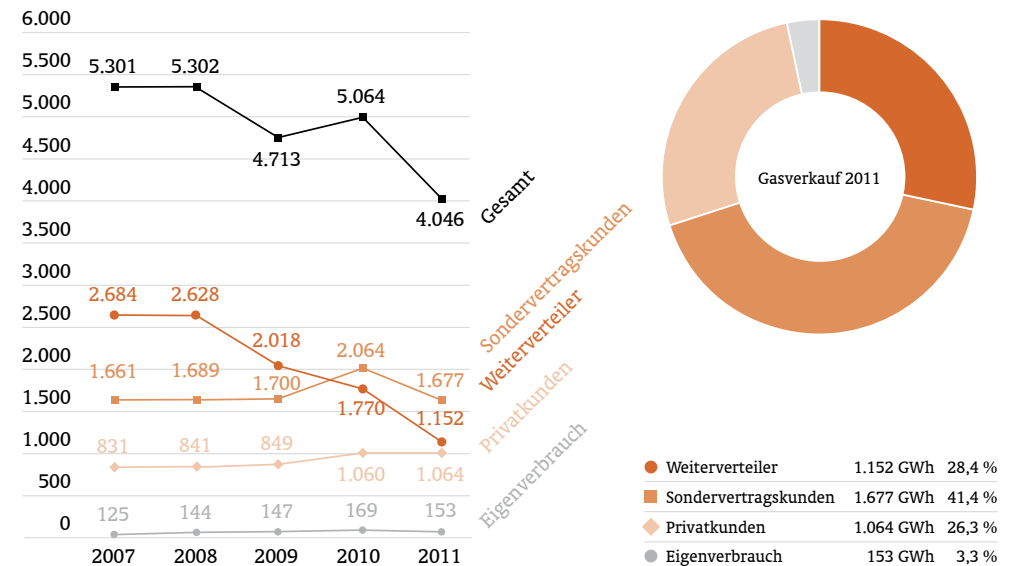
Erträge Werke

	2011		Ver- änderung in %
	Mio. EUR	Mio. EUR	
Strom	163,3	163,7	-0,3
Gas	156,2	165,3	-5,5
Wasser	0,0	22,4	
EDL	14,9	13,6	9,6
Wärme	35,8	0,0	

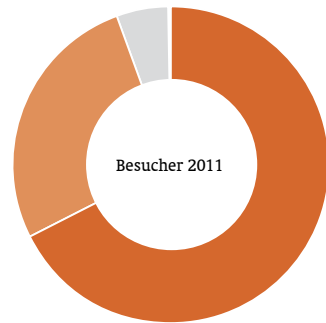
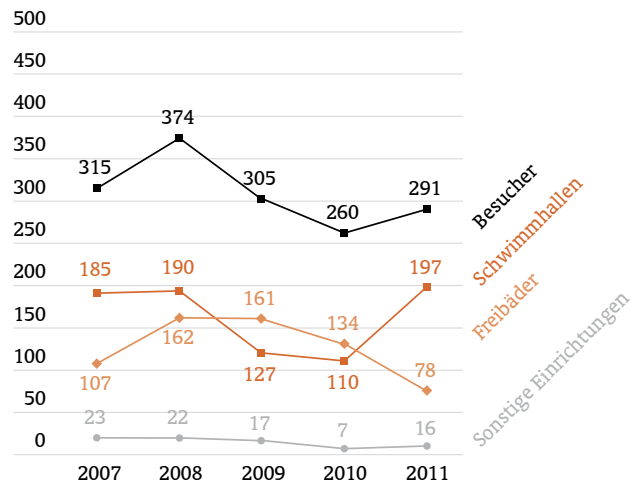
Stromverkauf in GWh im 5-Jahres-Verlauf (inklusive Verkauf in fremde Netzgebiete)



Gasverkauf in GWh im 5-Jahres-Verlauf



Besucherzahlen der Bäder in Tsd. im 5-Jahres-Verlauf



■ Schwimmhallen	197 Tsd.	71,6 %
◆ Freibäder	78 Tsd.	28,3 %
● Sonstige Einrichtungen	16 Tsd.	5,8 %



Städtische Werke Netz + Service GmbH

Königstor 3-13, 34117 Kassel
 Telefon 0561 5745-0
 Telefax 0561 5745-1234
 www.netzplusservice.de

Vorsitzender des Aufsichtsrates
 Oberbürgermeister Bertram Hilgen

Geschäftsführung
 Dipl.-Ing. Andreas Kreher
 Dipl.-Ing. Eike Weldner

Allgemeines

Gezeichnetes Kapital	Mio. EUR	20,0
Investitionen	Mio. EUR	27,1
Umsatzerlöse	Mio. EUR	115,8
Bilanzsumme	Mio. EUR	316,2
Mitarbeiter		461
Auszubildende		45

Beteiligungen

Städtische Werke intelligent messen GmbH	%	100,0
---	---	-------

Strom

Größe des Versorgungsgebietes	km ²	106,8
Einwohner im Versorgungsgebiet (Stadt Kassel)	Tsd.	195.526
Genutzte Abgabe im Netzgebiet	GWh	924,0
Höchste Tagesabgabe am 20.12.2011	MWh	3.339,5
Höchste Belastung am 07.12.2011	MW	171,7
Leitungsnetz	km	2.424
Hausanschlüsse		36.232
In Betrieb befindliche Strom- zähler		140.156
Leuchten der Straßen- beleuchtung		22.102

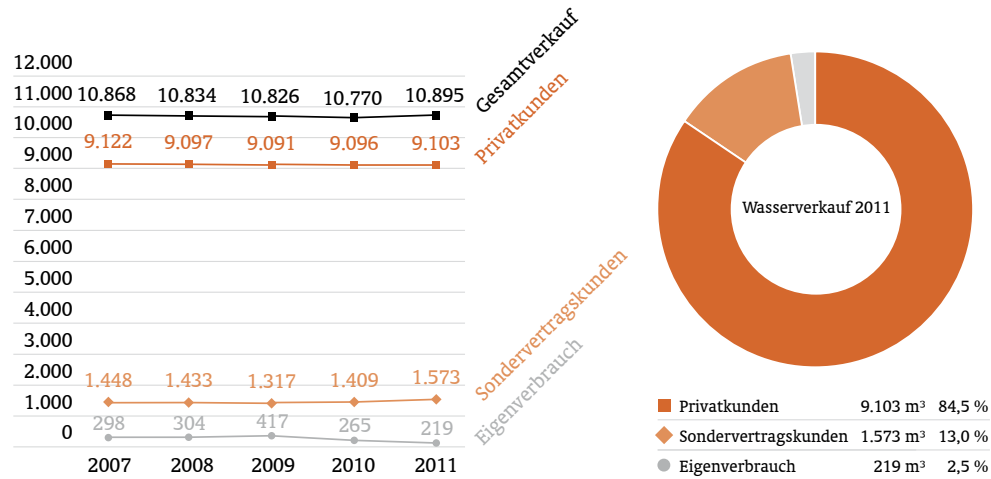
Gas

Größe des Versorgungsgebietes	km ²	138,7
Einwohner im Versorgungsgebiet (Stadt Kassel und Nachbarge- meinden)	Tsd.	220.016
Genutzte Abgabe (einschließlich der Übergabe an e.on Mitte, nicht die Vertriebs- menge Weiterverteiler)	GWh	2.471,2
Höchste Tagesenergie am 01.02.2011	MWh	19.420,0
Höchste Belastung am 01.02.2011	MW	922,3
Hauptleitungen	km	787
Zuleitungen	km	313
Hausanschlüsse		26.688
In Betrieb befindliche Gaszähler		52.507

Wasser

Größe des Versorgungsgebietes	km ²	120,8
Einwohner im Versorgungsgebiet (Kassel und Vellmar)	Tsd.	213.693
Abgabe ins Netz	Tsd. m ³	12.353,4
– davon Grundwasser	%	82,0
– davon Quellwasser	%	18,0
Genutzte Abgabe	Tsd. m ³	10.895
Höchste Tagesabgabe am 30.05.2011	Tsd. m ³	40,9
Leitungsnetz	km	1.030
Hausanschlüsse		36.828
In Betrieb befindliche Wasser- zähler		62.434

Wasserverkauf in Tsd. m³ im 5-Jahres-Verlauf



Technische Infrastruktur

79 Quellgebiete und Schüfungen, 18 Tiefbrunnen, 4 Wasserwerke, 19 Hochbehälter und 20 Pumpstationen



Kasseler Fernwärme GmbH

Königstor 3-13, 34117 Kassel
 Telefon 0561 782-0
 Telefax 0561 782-2121
www.kvvks.de

Vorsitzender des Aufsichtsrates
 Oberbürgermeister Bertram Hilgen

Geschäftsführung
 Dipl.-Kfm. Andreas Helbig (Vorsitzender)
 Dipl.-Ing. Karl-Heinz Schreyer

Allgemeines

Gezeichnetes Kapital	Mio. EUR	16,9
Investitionen	Mio. EUR	18,9
Umsatzerlöse	Mio. EUR	64,1
Bilanzsumme	Mio. EUR	106,0
Mitarbeiter		226

Fernwärme

Erzeugung und Bezug	GWh	721,1
Genutzte Abgabe	GWh	721,1
Abnahmestellen		1.941
In Betrieb befindliche Wärmehähler*		9.722
Netzlänge	km	160
Anschlusswerte	MW	419,3
Höchste Tagesabgabe am 05.01.2011	MWh	3.734,0
Höchste Belastung am 23.02.2011	MW	207,0

* Wärmehähler = Fernwärme- und Nahwärmehähler

Produkt	2011 in Tsd. EUR	2010 in Tsd. EUR
Fernwärme	39.260	40.895
Strom	15.928	22.216
Sonstiges	8.881	1.764



Müllheizkraftwerk Kassel GmbH

Königstor 3–13, 34117 Kassel
Telefon 0561 782-2612
Telefax 0561 782-2610
www.mhkw-kassel.de

Vorsitzender des Aufsichtsrates
Bürgermeister Jürgen Kaiser

Geschäftsführung
Dipl.-Ing. Karl-Heinz Schreyer

Allgemeines

Gezeichnetes Kapital	Mio. EUR	20,5
Investitionen	Mio. EUR	9,7
Umsatzerlöse	Mio. EUR	37,3
Bilanzsumme	Mio. EUR	89,3

Abfall

Thermische Behandlung	Tsd. Mg	168.004
-----------------------	---------	---------

Produkt	2011	2010
	in Tsd. EUR	in Tsd. EUR
Entsorgung	32.910	31.581
Strom	2.563	3.128
Fernwärme	1.729	1.663
Sonstiges	141	240



Kasseler Verkehrs- Gesellschaft AG

Königstor 3–13, 34117 Kassel
Telefon 0561 3089-0
Telefax 0561 782-2121
www.kvg.de

Vorsitzender des Aufsichtsrates
Oberbürgermeister Bertram Hilgen

Vorstand
Dipl.-Kfm. Andreas Helbig (Vorsitzender)
Dipl.-Ing. Norbert Witte
Dr. Thorsten Ebert

Allgemeines

Gezeichnetes Kapital	Mio. EUR	22,2
Investitionen	Mio. EUR	38,9
Umsatzerlöse	Mio. EUR	94,4
Bilanzsumme	Mio. EUR	236,9
Mitarbeiter		672
Auszubildende		27

Beteiligungen

Regionalbahn Kassel GmbH	%	50,0
--------------------------	---	------

Lokaler
Verkehr

Regionaler
Verkehr*

Anzahl der Linien

Tram	5	2
Bus	17	23

Fahrzeugeinsatz Spitzenverkehr

Tram	60**	
Bus	58	*

Fahrplankilometer (in Mio. km)

Tram	3,7**	
Bus	3,4	*

Fahrplanstunden (in h)

Tram	202.000**	
Bus	175.000	*

Betriebsstreckenlänge (in km)

Tram	93,3	
------	------	--

Für den regionalen Verkehr in der Aufgabenträgerschaft des NVV besteht eine Mitverantwortung der KVG; die angegebenen Werte beziehen sich auf die Leistung der jeweiligen Linien im Kasseler Stadtgebiet.

*Nur für die Gesamtlinien darstellbar.

**Ohne Tram Lossetal.

	2011 Tsd. EUR	2010 Tsd. EUR
Bereitstellungen	36.085	36.997
Erlös aus Linienverkehr	40.563	38.743
Erstattungen	5.444	5.132
Sonstige	23.431	25.509
	105.523	106.381
Kassenausgleich	-11.066	-11.250
Umsatzerlöse	94.457	95.131



KVV Bau- und Verkehrs- Consulting Kassel GmbH

Königstor 3-13, 34117 Kassel
Telefon 0561 93504-700
Telefax 0561 93504-724
www.kvc-kassel.de

Vorsitzender des Aufsichtsrates
Oberbürgermeister Bertram Hilgen

Geschäftsführung
Dipl.-Ing. Bruno Jerlitschka
Dipl.-Ing. Karsten Luttrup-Bauer

Allgemeines

Gezeichnetes Kapital	Mio. EUR	0,03
Umsatzerlöse	Mio. EUR	2,48
Bilanzsumme	Mio. EUR	0,23
Mitarbeiter		17



KVV Verkehrsgesellschaft Nordhessen GmbH

Königstor 3-13, 34117 Kassel
Telefon 0561 782-5171
Telefax 0561 782-5173

Geschäftsführung
Dipl.-Ing. und Dipl.-Wirtsch.-Ing. Sven Möller

Allgemeines

Gezeichnetes Kapital	Mio. EUR	0,03
Umsatzerlöse	Mio. EUR	33,3
Bilanzsumme	Mio. EUR	0,65
Mitarbeiter		155

kvv Kasseler Verkehrs- und
Versorgungs-GmbH

Herausgeber
Kasseler Verkehrs- und
Versorgungs-GmbH
Unternehmens-
kommunikation

Königstor 3–13
34117 Kassel
Telefon 0561 782-2594
Telefax 0561 782-2468
www.kvvs.de

