

# kvv Im Überblick 2019



# Der Konzern auf einen Blick

<b>Kasseler Verkehrs- und Versorgungs-GmbH</b>	Mio. EUR
Konzernumsatz	562,1
Investitionen im Konzern	49,7
Konzernbilanzsumme	865,1

<b>Müllheizkraftwerk Kassel GmbH</b>	Mio. EUR
Umsatzerlöse	32,7
Investitionen	1,5
Bilanzsumme	40,7

<b>Städtische Werke Aktiengesellschaft</b>	Mio. EUR
Umsatzerlöse	369,1
Investitionen	4,2
Bilanzsumme	377,1

<b>Kasseler Verkehrs-Gesellschaft AG</b>	Mio. EUR
Umsatzerlöse	68,0
Investitionen	8,8
Bilanzsumme	208,9

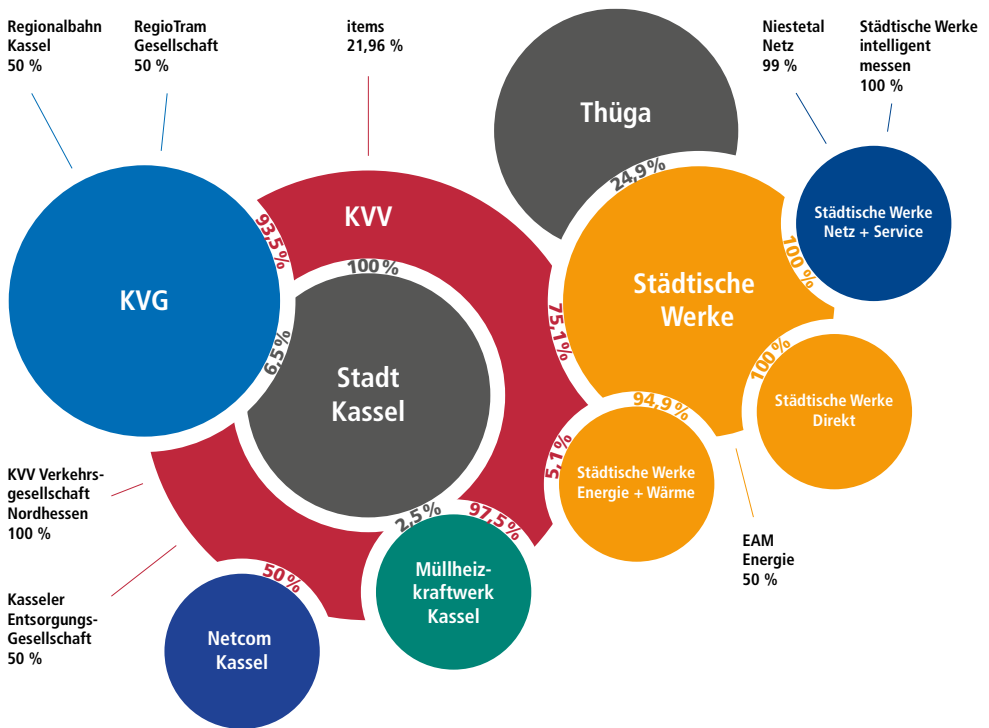
<b>Städtische Werke Netz + Service GmbH</b>	Mio. EUR
Umsatzerlöse	183,3
Investitionen	24,3
Bilanzsumme	356,6

<b>KVV Verkehrsgesellschaft Nordhessen GmbH</b>	Mio. EUR
Umsatzerlöse	11,0
Bilanzsumme	1,3

<b>Städtische Werke Energie + Wärme GmbH</b>	Mio. EUR
Umsatzerlöse	69,4
Investitionen	9,3
Bilanzsumme	93,7

Alle Angaben beziehen sich auf Stand 31. Dezember 2019.

# Organisations- und Konzernstruktur der KVV



## Weitere Beteiligungen Städtische Werke Aktiengesellschaft

50 %	Biogas Homberg GmbH & Co. KG	74,9 %	Stadtwerke Großalmerode GmbH & Co. KG
50 %	Biogas Homberg Verwaltungs GmbH	100 %	Stadtwerke Großalmerode Verwaltungs GmbH
100 %	Biogas Müritz GmbH & Co. KG	25,1 %	Stadtwerke Sangershausen GmbH
100 %	Biogas Müritz Verw.- u. Beteiligungs GmbH	67 %	Stadtwerke-Union-Nordhessen GmbH & Co. KG
40 %	Fulda-Eder Energie GmbH & Co. KG	67 %	Stadtwerke-Union-Nordhessen Verwaltungs GmbH
	100 % Fulda-Eder Energie Verwaltungs-GmbH	37 %	SUN Windpark Kreuzstein Verwaltungs-GmbH
9,2 %	Gas-Union GmbH	5 %	Thüga Erneuerbare Energien GmbH & Co. KG
74,9 %	Gemeindewerk Kaufungen GmbH & Co. KG	100 %	Windenergie Kassel Verwaltungs-GmbH
	100 % Gemeindewerk Kaufungen Verwaltungs-GmbH	18,9 %	Windpark Kreuzstein GmbH & Co. KG
32,8 %	Karbener Biogas GmbH & Co. KG	20,3 %	Windpark Reinhardswald GmbH & Co. KG
33,3 %	Karbener Biogas Verw.- u. Beteiligungs GmbH	20,3 %	Windpark Reinhardswald Verwaltungs-GmbH
29,4 %	Kellerwald Biogas GmbH & Co. KG	25,1 %	Windpark Rohrberg GmbH & Co. KG
40 %	Schwälmer Biogas GmbH & Co. KG	25,2 %	Windpark Söhrewald/Niestetal GmbH & Co. KG
50 %	Schwälmer Biogas Verw.- u. Beteiligungs GmbH	33 %	Windpark Stiftswald GmbH & Co. KG



Königstor 3–13, 34117 Kassel  
 Telefon (0561) 782-0  
 Telefax (0561) 782-2121  
[www.kvvs.de](http://www.kvvs.de)

**Vorsitzender des Aufsichtsrates**  
 OB Christian Geselle

**Geschäftsführung**  
 Dr. Michael Maxelon (Vorsitzender)

## ALLGEMEINES

	Mio. EUR	
Gezeichnetes Kapital	68,2	
Alleingesellschafter Stadt Kassel		
Investitionen im Konzern	Mio. EUR	49,7
Konzernumsatz	Mio. EUR	562,1
Konzernbilanzsumme	Mio. EUR	865,1
Konzernmitarbeiter (ohne Auszubildende)		1815
Auszubildende im Konzern	∅	61

## BETEILIGUNGEN

	%	
items GmbH		22
Kasseler Entsorgungsgesellschaft mbH		50
Kasseler Verkehrs-Gesellschaft AG		93,5
KVV Verkehrsgesellschaft Nordhessen GmbH		100
Müllheizkraftwerk Kassel GmbH		97,5
Netcom Kassel Gesellschaft für Telekommunikation mbH		50
Städtische Werke AG		75,1
Städtische Werke Energie + Wärme GmbH		5,1

## INVESTITIONEN DER GESELLSCHAFTEN

	2019 Mio. EUR	2018 Mio. EUR
EWG	9,3	4,4
KVG	8,8	14,8
MHKW	1,5	0,1
NSG	24,3	24,8
STW	4,2	3,0

## INVESTITIONEN IM VERKEHRSBEREICH

	2019 Mio. EUR	2018 Mio. EUR
Lokaler Aufgabenträger	0,1	1,1
Infrastruktur	5,5	10,4
Fahrzeuge	2,6	2,7
Fahren	0,3	0,2
Dienstleistungen	0,3	0,4

## INVESTITIONEN IM VER- UND ENTSORGUNGSBEREICH

	2019 Mio. EUR	2018 Mio. EUR
<b>NSG</b>		
Stromversorgung	6,2	5,5
Gasversorgung	3,5	3,8
Wasserversorgung	6,1	6,3
Sonstiges	8,5	9,2
<b>Gesamt</b>	<b>24,3</b>	<b>24,8</b>
<b>STW</b>		
Energiedienstleistungen	3,4	1,8
Sonstiges	0,8	1,2
<b>Gesamt</b>	<b>4,2</b>	<b>3,0</b>
<b>EWG</b>		
Leitungsnetz	3,2	2,3
Erzeugung	4,0	1,1
Sonstiges	2,1	1,0
<b>Gesamt</b>	<b>9,3</b>	<b>4,4</b>
<b>MHKW</b>		
Verfahrenstechnik	0,0	0,0
Sonstiges	1,5	0,1
<b>Gesamt</b>	<b>1,5</b>	<b>0,1</b>

**ÜBERSICHT DER AUSZUBILDENDEN DER STÄDTISCHE WERKE NETZ + SERVICE GMBH UND DER KASSELER VERKEHRS-GESELLSCHAFT AG (INKL. JAFKA)**

Anlagenmechaniker/-in für Sanitär-, Heizungs- und Klimatechnik	5
Elektroanlagenmonteur/-in	4
Elektroniker für Betriebstechnik	4
Fachangestellte/-r für Bäderbetriebe	1
Fachkraft für Metalltechnik	1
Fachkraft im Fahrbetrieb	8
Industriekaufrau/-mann	2
Industriekaufrau/-mann (Studium BA)	2
Industriekaufrau/-mann (Studium IT)	1
Industriekaufrau/-mann (Studium Wirtschaftsinformatik)	6
Industriemechaniker/-in	5
IT-Systemelektroniker/-in	3
Kauffrau/-mann für Büromanagement	4
KFZ-Mechatroniker/-in	4
Mechatroniker/-in	14
Studium im Praxisverbund	5
<b>Auszubildende der KVV</b>	<b>70</b>

<b>KONZERN-UMSATZERLÖSE</b>	<b>2019 Tsd. EUR</b>	<b>Vorjahr Tsd. EUR</b>
Strom	254.585	251.478
Gas	106.064	92.425
Bäder	2.362	2.422
STW, Versorgung	363.011	346.326
Verkehr	43.232	45.357
Bereitstellung	3.942	4.305
KVG, Verkehr	47.174	49.662
EWG, Fernwärme	35.610	33.108
<b>Verkehr und Versorgung</b>	<b>445.795</b>	<b>429.096</b>
MHKW, Entsorgung	27.892	28.258
Sonstiges	88.418	84.041
	<b>116.310</b>	<b>112.299</b>
<b>Konzernumsatz</b>	<b>562.105</b>	<b>514.395</b>

<b>MITARBEITERZAHL ALLER GESELLSCHAFTEN</b>	<b>2019</b>	<b>Vorjahr</b>
Kasseler Verkehrs-Gesellschaft AG	513	537
Kasseler Verkehrs- und Versorgungs-GmbH	122	136
KVV Verkehrsgesellschaft Nordhessen GmbH	303	270
Städtische Werke AG	238	229
Städtische Werke Energie + Wärme GmbH	217	213
Städtische Werke Netz + Service GmbH	422	406
<b>Insgesamt</b>	<b>1.815</b>	<b>1.791</b>



Königstor 3–13, 34117 Kassel  
 Telefon (0561) 782-0  
 Telefax (0561) 782-2121  
[www.sw-kassel.de](http://www.sw-kassel.de)

**Vorsitzender des Aufsichtsrates**  
 OB Christian Geselle

**Vorstand**  
 Dr. Michael Maxelon (Vorsitzender)  
 Dr. Thorsten Ebert (bis 31.01.2019)  
 Dr. Olaf Hornfeck

## ALLGEMEINES

	Mio. EUR	
Gezeichnetes Kapital	48,7	
Investitionen	4,2	
Umsatzerlöse	369,1	
Bilanzsumme	377,1	
Mitarbeiter	Ø	238

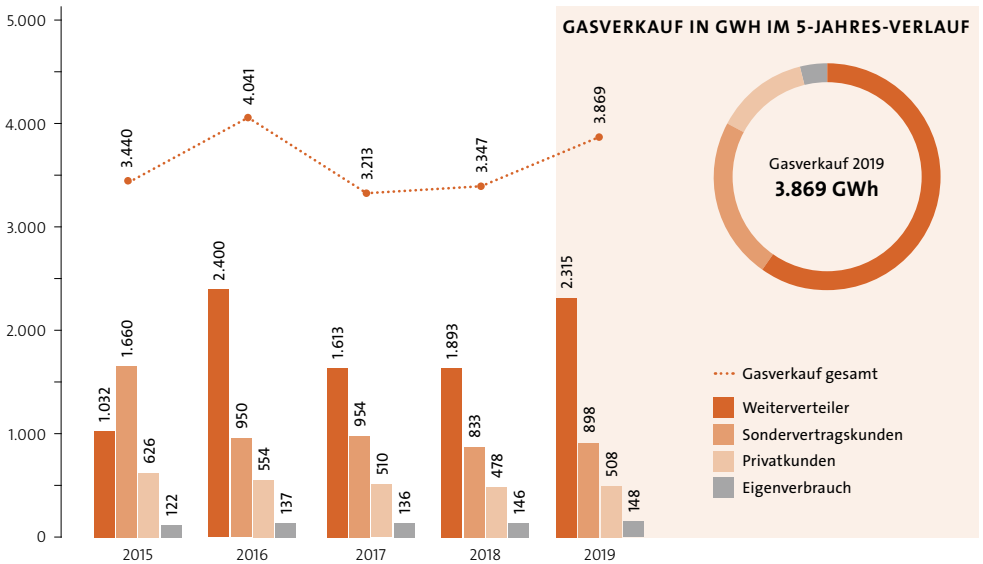
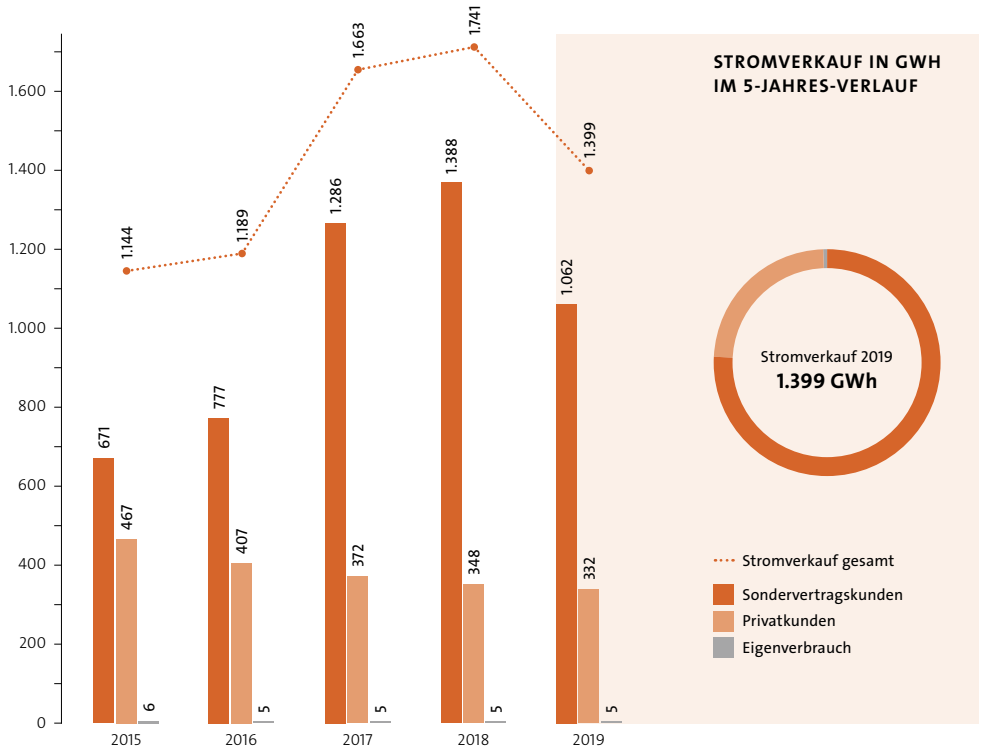
## BETEILIGUNGEN

	%	
Biogas Homberg GmbH & Co. KG	50,0	
Biogas Homberg Verwaltungs GmbH	50,0	
Biogas Müritz GmbH & Co. KG	100,0	
Biogas Müritz Verwaltungs- und Beteiligungsgesellschaft mbH	100,0	
EAM Energie GmbH	50,0	
Fulda-Eder Energie GmbH & Co. KG	40,0	
Gas-Union GmbH, Frankfurt/Main	9,2	
Gemeindewerk Kaufungen GmbH & Co. KG	74,9	
Karbener Biogas GmbH & Co. KG	32,8	
Karbener Biogas Verwaltungs- und Beteiligungsgesellschaft mbH	33,3	
Kellerwald Biogas GmbH & Co. KG	29,4	
Schwälmer Biogas GmbH & Co. KG	40,0	
Schwälmer Biogas Verwaltungs- und Beteiligungsgesellschaft mbH	50,0	
Stadtwerke Großalmerode GmbH & Co. KG	74,9	
Stadtwerke Sangerhausen GmbH	25,1	
Städtische Werke Direkt GmbH	100,0	

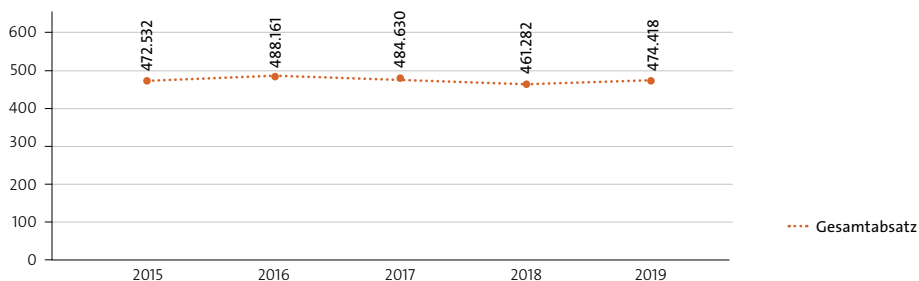
## BETEILIGUNGEN

	%	
Städtische Werke Energie + Wärme GmbH, Kassel	94,9	
Städtische Werke Netz + Service GmbH	100,0	
SUN Stadtwerke Union Nordhessen GmbH & Co. KG	67,0	
SUN Stadtwerke Union Nordhessen Verwaltungs GmbH	67,0	
SUN Windpark Kreuzstein Verwaltungs-GmbH	37,0	
Thüga Erneuerbare Energien GmbH & Co. KG	5,0	
Windenergie Kassel Verwaltungs-GmbH	100,0	
Windpark Kreuzstein GmbH & Co. KG	18,9	
Windpark Reinhardswald GmbH & Co. KG	20,3	
Windpark Reinhardswald Verwaltungsgesellschaft mbH	20,3	
Windpark Rohrberg GmbH & Co. KG	25,1	
Windpark Söhrewald/Niestetal GmbH & Co. KG	25,2	
Windpark Stiftswald GmbH & Co. KG	33,0	

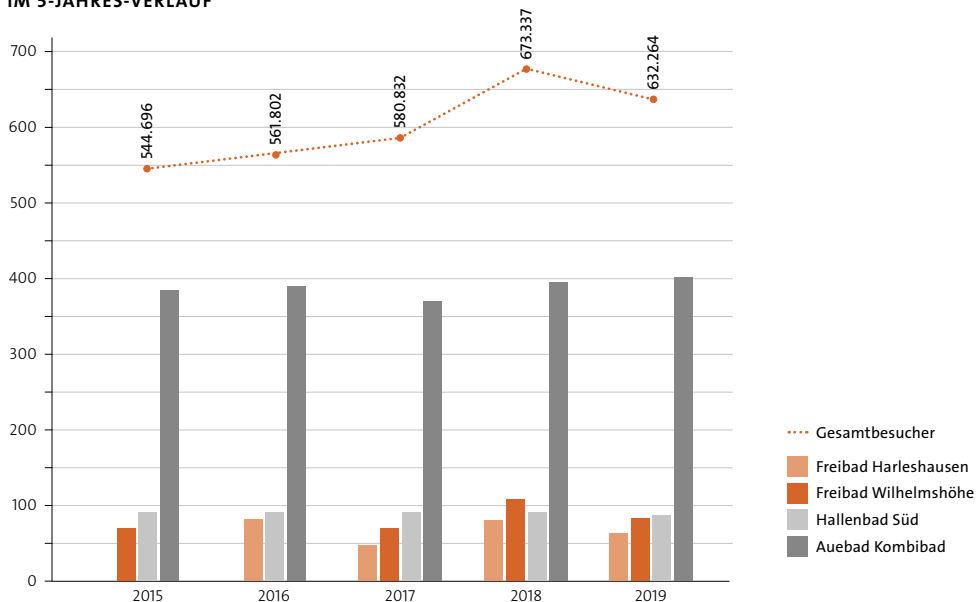
UMSATZERLÖSE	2019	2018	Veränderung in %
	Mio. EUR	Mio. EUR	
Strom	191,6	189,8	+0,9
Gas	104,0	88,1	+18,0
EDL	17,5	16,5	+6,0
Wärme	36,2	33,8	+7,1



## FERNWÄRMEABSATZ IN MWH IM 5-JAHRES-VERLAUF



## BESUCHERZAHLEN DER BÄDER IN TSD IM 5-JAHRES-VERLAUF



BÄDER	2015	2016	2017	2018	2019
Besucherzahl Freibad Wilhelmshöhe	69.530		69.137	111.180	80.009
Besucherzahl Freibad Harleshausen		81.828	47.858	79.197	62.040
Besucherzahl Hallenbad Süd	90.408	90.006	87.128	90.253	86.287
Besucherzahl Auebad Kombibad	384.758	389.968	376.709	392.707	403.928
<b>Gesamtbesucher</b>	<b>544.696</b>	<b>561.802</b>	<b>580.832</b>	<b>673.337</b>	<b>632.264</b>





Königstor 3–13, 34117 Kassel  
Telefon (0561) 5745-0  
Telefax (0561) 5745-1234  
[www.netzplusservice.de](http://www.netzplusservice.de)

Vorsitzender des Aufsichtsrates  
OB Christian Geselle

### Geschäftsführer

Dipl.-Ing. Andreas Kreher  
Dipl.-Ing. Eike Weldner

## ALLGEMEINES

Gezeichnetes Kapital	Mio. EUR	20,0
Investitionen	Mio. EUR	24,3
Umsatzerlöse	Mio. EUR	183,3
Bilanzsumme	Mio. EUR	356,6
Mitarbeiter	∅	422
Auszubildende	∅	40

## BETEILIGUNGEN

Städtische Werke intelligent messen GmbH	%	100,0
Niestetal Netz GmbH	%	99,0

## STROM

Versorgte Fläche	km <sup>2</sup>	75,9
Einwohner im Versorgungsgebiet (Stadt Kassel inklusive Konzessionen)	Tsd.	231.636
Genutzte Abgabe im Netzgebiet	GWh	880,1
Höchste Tagesabgabe am 06.12.2019	MWh	3.475,5
Höchste Belastung am 03.06.2019	MW	181,3
Leitungsnetz inklusive Konzessionen	km	2.958,2
Hausanschlüsse inklusive Konzessionen		46.714
In Betrieb befindliche Stromzähler inklusive Konzessionen		156.535
Leuchten der Straßenbeleuchtung		21.216

## GAS

Versorgte Fläche	km <sup>2</sup>	76,9
Einwohner im Versorgungsgebiet (Stadt Kassel inklusive Konzessionen)	Tsd.	234.548
Genutzte Abgabe (einschließlich Weiterverteiler)	GWh	2.389,9
Höchste Tagesenergie am 22.01.2019	MWh	17.412,7
Höchste Belastung am 22.01.2019	MW	841,1
Leitungsnetz inklusive Konzessionen	km	1.185
Hausanschlüsse inklusive Konzessionen		29.077
In Betrieb befindliche Gaszähler inklusive Konzessionen		52.056

## WASSER

Versorgte Fläche (Kassel und Vellmar)	km <sup>2</sup>	64,4
Einwohner im Versorgungsgebiet (Stadt Kassel und Vellmar)	Tsd.	219.793
Abgabe ins Netz	Tsd. m <sup>3</sup>	12.609,2
- davon Grundwasser	%	86
- davon Quellwasser	%	14
Höchste Tagesabgabe am 26.06.2019	Tsd. m <sup>3</sup>	44,43
Leitungsnetz inklusive Vellmar	km	1.289
Hausanschlüsse inklusive Vellmar		37.984
In Betrieb befindliche Wasserzähler inklusive Vellmar		64.556



Königstor 3–13, 34117 Kassel  
 Telefon (0561) 782-0  
 Telefax (0561) 782-2121  
[www.ew-kassel.de](http://www.ew-kassel.de)

**Vorsitzender des Aufsichtsrates**  
 OB Christian Geselle

**Geschäftsführung**  
 Dr. Michael Maxelon (Vorsitzender)  
 Dr. Gudrun Stieglitz

## ALLGEMEINES

Gezeichnetes Kapital	Mio. EUR	16,9
Investitionen	Mio. EUR	9,3
Umsatzerlöse	Mio. EUR	69,4
Bilanzsumme	Mio. EUR	93,7
Mitarbeiter	∅	217

## FERNWÄRME

Erzeugung und Bezug	GWh	565,4
Genutzte Abgabe	GWh	474,4
Abnahmestellen		2.206
In Betrieb befindliche Wärmezähler*		11.878
Netzlänge	km	179,8
Anschlusswerte	MW	443,2

\* Wärmezähler = Fernwärme- und Nahwärmezähler

## STROM

Erzeugung	MWh	247.800
-----------	-----	---------

UMSATZERLÖSE PRODUKT	2019 Tsd. EUR	Vorjahr Tsd. EUR
Fernwärme	36.891	34.982
Strom	17.509	13.324
Sonstige	15.069	12.605



Königstor 3–13, 34117 Kassel  
 Telefon (0561) 782-2612  
 Telefax (0561) 782-2610  
[www.mhkw-kassel.de](http://www.mhkw-kassel.de)

**Vorsitzender des Aufsichtsrates**  
 Stadtrat Dirk Stochla

**Geschäftsführung**  
 Dr. Mark Eppe  
 Dr. Gudrun Stieglitz

## ALLGEMEINES

Gezeichnetes Kapital	Mio. EUR	20,5
Investitionen	Mio. EUR	1,5
Umsatzerlöse	Mio. EUR	32,7
Bilanzsumme	Mio. EUR	40,7

## ABFALL

Thermische Behandlung	Mg	187.003
-----------------------	----	---------

## STROM

Erzeugung	MWh	94.096
-----------	-----	--------

## FERNWÄRME

Erzeugung	MWh	147.809
-----------	-----	---------

UMSATZERLÖSE PRODUKT	2019 Tsd. EUR	Vorjahr Tsd. EUR
Entsorgung	27.892	28.258
Strom	2.574	2.631
Fernwärme	1.800	1.800
Sonstige	422	453



Königstor 3–13, 34117 Kassel  
 Telefon (0561) 3089-0  
 Telefax (0561) 782-2121  
[www.kvg.de](http://www.kvg.de)

**Vorsitzender des Aufsichtsrates**  
 OB Christian Geselle

## Vorstand

Dr. Michael Maxelon (Vorsitzender)  
 Dr. Thorsten Ebert

## ALLGEMEINES

Gezeichnetes Kapital	Mio. EUR	22,2
Investitionen	Mio. EUR	8,8
Umsatzerlöse	Mio. EUR	68,0
Bilanzsumme	Mio. EUR	208,9
Mitarbeiter	Ø	513
Auszubildende	Ø	21

## BETEILIGUNGEN

Regionalbahn Kassel GmbH	%	50,0
RegioTram Gesellschaft mbH	%	50,0

## UMSATZERLÖSE

	2019 Tsd. EUR	Vorjahr Tsd. EUR
Bereitstellungen	3.942	4.305
Erlös aus Linienverkehr	49.718	49.124
Erstattungen	5.647	5.904
Sonstige	20.836	18.892
	<b>80.143</b>	<b>77.793</b>
Kassenausgleich	-12.133	-9.671
<b>Umsatzerlöse</b>	<b>68.010</b>	<b>68.554</b>

## FAHRGASTZAHLEN

Fahrgäste	Mio.	46,102

	Lokaler Verkehr	Regionaler Verkehr
<b>ANZAHL DER LINIEN</b>		
<b>Anzahl der Linien</b>		
Tram	6	3
Bus	22	3***
<b>Fahrzeugeinsatz Spitzenverkehr</b>		
Tram	60**	
Anhänger	6	
Bus	64	
<b>Fahrplankilometer (in Mio. km)</b>		
Tram	3,7**	
Bus	3,2*	
<b>Fahrplanstunden</b>		
Tram	206.000	
Bus	160.000*	
<b>Betriebslänge Gleis (km)</b>	93,3	

Für den regionalen Verkehr in der Aufgabenträgerschaft des NVV besteht eine Mitverantwortung der KVG; die angegebenen Werte beziehen sich auf die Leistung der jeweiligen Linien im Kasseler Stadtgebiet.

\* nur für die Gesamtlinien darstellbar

\*\* ohne Tram Lossetal, inklusive Baunatal und Vellmar

\*\*\* ab Liniennetzreform 2018 ohne Linien in der Aufgabenträgerschaft des NVV im Stadtgebiet Kassel



Königstor 3–13, 34117 Kassel  
Telefon (0561) 782-5171  
Telefax (0561) 782-5173

**Geschäftsführung**  
Dipl.-Ing. Klaus Reintjes

**ALLGEMEINES**

Gezeichnetes Kapital	Mio. EUR	0,03
Umsatzerlöse	Mio. EUR	11,0
Bilanzsumme	Mio. EUR	1,3
Mitarbeiter	∅	303

# Vorstand und Geschäftsführung

(Stand: 31. Dezember 2019)



Dr. Olaf Hornfeck

- Vorstand Städtische Werke AG

Dr. Michael Maxelon

- Geschäftsführung Kasseler Verkehrs- und Versorgungs-GmbH
- Vorstandsvorsitzender Städtische Werke AG
- Vorstandsvorsitzender Kasseler Verkehrs-Gesellschaft AG
- Vorsitzender der Geschäftsführung Städtische Werke Energie + Wärme GmbH

Dr. Thorsten Ebert

- Vorstand Kasseler Verkehrs-Gesellschaft AG
- Vorstand Städtische Werke AG (bis 31. Januar 2019)





Andreas Kreher

- Geschäftsführung  
Städtische Werke  
Netz + Service  
GmbH

Eike Weldner

- Geschäftsführung  
Städtische Werke  
Netz + Service  
GmbH

Dr. Gudrun Stieglitz

- Geschäftsführung  
Städtische Werke  
Energie + Wärme  
GmbH
- Geschäftsführung  
Müllheizkraftwerk  
Kassel GmbH

Dr. Mark Eppe

- Geschäftsführung  
Müllheizkraftwerk  
Kassel GmbH

Klaus Reintjes

- Geschäftsführung  
KVV Verkehrs-  
gesellschaft  
Nordhessen GmbH

Städtische Werke  
Netz+Service

Städtische Werke  
Netz+Service

**S** Städtische Werke  
Energie+Wärme

**mkw**

**mkw**

**KVV**



Kasseler Verkehrs- und  
Versorgungs-GmbH

Herausgeber:  
Kasseler Verkehrs- und  
Versorgungs-GmbH  
Unternehmens-  
kommunikation

Königstor 3–13  
34117 Kassel  
Telefon 0561 782-2594  
Telefax 0561 782-2468  
[www.kvvs.de](http://www.kvvs.de)

