

# Produktinformation Kassel Gas plus

Städtische Werke AG, Stand ab 01. Juli 2021



0561 782-3030



Königstor 3-13  
34117 Kassel



kundenservice@  
sw-kassel.de



www.sw-kassel.de



www.facebook.com/swkassel

## Kassel Gas plus



Machen Sie sich unabhängig von Monopolen, Konzern- und Machtinteressen. Freuen Sie sich über Service auf Augenhöhe und sorgen Sie dafür, dass Ihr Geld sinnvoll in Menschen, Wirtschaft und Umwelt investiert wird.

Ihr Verbrauch	Arbeitspreis Netto Cent/kWh	Arbeitspreis Brutto Cent/kWh	Grundpreis Netto Euro/jährlich	Grundpreis Brutto Euro/jährlich
Jahresverbrauch 1-1.000 kWh	6,20	7,38	123,47	146,93
Jahresverbrauch 1.001-4.000 kWh	5,35	6,37	131,97	157,04
Jahresverbrauch 4.001-50.000 kWh	5,15	6,13	139,97	166,56
Jahresverbrauch 50.001-300.000 kWh	5,05	6,01	191,97	228,44

Bei einem Verbrauch von über 300.000 kWh erstellen wir Ihnen ein individuelles Angebot. Hierzu wenden Sie sich bitte an kundenservice@sw-kassel.de. Alle Brutto-Preise inklusive 19 Prozent Mehrwertsteuer.

### Ihre Vorteile im Überblick

- ▶ 100% CO<sub>2</sub> neutrales Naturgas
- ▶ Keine Vorauszahlungen, keine Anmeldegebühren, keine versteckten Kosten
- ▶ Monatliche Abschläge unterjährig anpassbar
- ▶ Absolut sicherer Wechsel, keine Unterbrechung beim Übergang
- ▶ Energiepreis-Garantie bis zum **31.12.2022<sup>1)</sup>** ohne Aufpreis

### Weitere exklusive Vorteile

#### Der Hausengel24 nimmt jedem Notfall den Schrecken

Sie erhalten als Städtische Werke AG Kunde den Rundumschutz für ihr Zuhause. Egal ob Sie einen Schlüsseldienst, Hilfe nach Einbruch, Garantieverlängerung oder die Handwerker-Soforthilfe benötigen, mit dem Hausengel24 sind Sie mit 5 Euro im Monat bestens geschützt. In Schadenfällen bis zu 2 x 500 Euro im Jahr. (Weitere Informationen entnehmen Sie bitte dem Produktblatt Hausengel24.)

#### 30 Euro Prämie für Ihre Empfehlung

Unser Programm „Kunden werben Kunden“ belohnt jede Empfehlung mit einer 30 Euro Prämie. Empfehlen Sie uns weiter und sichern Sie sich diesen Bonus.

#### ... und was Sie sonst noch wissen sollten

#### Was muss ich zu Laufzeit und Kündigung wissen?

Der Vertrag hat die in dem Auftrag angegebene Erstlaufzeit („Erstlaufzeit = Energie-Preisgarantie“). Nach Ablauf der Erstlaufzeit verlängert sich der Vertrag automatisch um jeweils ein Jahr, sofern er nicht von einer Partei mit einer Frist von sechs Wochen vor Ablauf gekündigt wird. Bitte beachten Sie auch unsere Allgemeinen Geschäftsbedingungen.

<sup>1)</sup> Die Energiepreis-Garantie bezieht sich auf den Energiekostenanteil. **Nicht im Energiepreis** enthalten sind Nutzungsentgelte, Entgelte für Messstellenbetrieb, Messdienstleistung und Abrechnung durch den Netzbetreiber, gesetzliche Steuern (z. B. Umsatzsteuer, Energiesteuer), Abgaben (z. B. Konzessionsabgaben) sowie der ab 01.01.2021 hinzukommende CO<sub>2</sub>-Preis (nach dem BEHG).



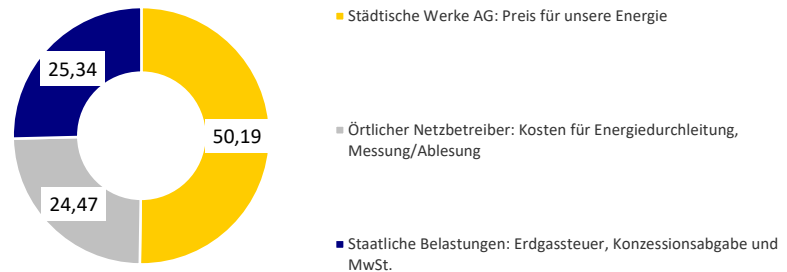
Geltungsbereich Vertrieb, Service und Beschaffung

### Informationen zu Zahlungsarten

Abschlagszahlungen werden von uns per SEPA Basis-Lastschriftverfahren abgebucht. Möchten Sie nicht am SEPA Verfahren teilnehmen und somit auf eine Abbuchung verzichten, können Sie den Betrag auch gerne flexibel mit der Zahlungsart Überweisung tätigen.

### Wie setzt sich Ihr Preis zusammen?

Ihr Gesamtpreis setzt sich zusammen aus dem Energiepreis, den Netzentgelten und den gesetzlichen Abgaben.



Quelle ENET: am Beispiel PLZ 34117, 20.000 kWh,

### Welche Steuern und Abgaben sind im Gesamtpreis enthalten?

Die aufgeführten Nettopreise enthalten keine Mehrwertsteuer. Die Bruttopreise beinhalten die Mehrwertsteuer in der jeweils gesetzlichen Höhe (zurzeit 19%) und sind auf zwei Nachkommastellen gerundet. Bei der Abrechnung werden die Verbrauchsdaten mit den Nettopreisen multipliziert und erst anschließend die Mehrwertsteuer hinzugerechnet. Die aufgeführten Preise enthalten die Konzessionsabgabe gemäß der Verordnung über Konzessionsabgaben für Strom und Gas (Konzessionsabgabenverordnung - KAV). Die aufgeführten Preise für Gaslieferungen enthalten die Energiesteuer auf Erdgas (Erdgassteuer) in Höhe von zurzeit 0,55 ct/kWh netto bzw. 0,65 ct/kWh brutto.

### Sicherheitshinweise

Bitte beachten Sie folgende Vorsichtsmaßnahmen bei Gasgeruch in Gebäuden

- ▶ Elektrische Einrichtungen aller Art wie Türklinken, Beleuchtungen, Telefon, nicht geschützte Taschenlampen und ähnliches nicht benutzen.
- ▶ Nicht rauchen, kein offenes Feuer.
- ▶ Sofort Türen und Fenster öffnen, für Durchzug und Belüftung sorgen.
- ▶ Hauptsperreinrichtung schließen.
- ▶ Gefährdete Personen zum Verlassen des Hauses auffordern (nicht klingeln!)
- ▶ Gefahrenbereiche absichern.
- ▶ Ihren Netzbetreiber benachrichtigen.

### Vorschriften zur Verwendung

Wir weisen gemäß § 107 Abs. 2 Energiesteuer – Durchführungsverordnung (EnergieStV) darauf hin, dass ausschließlich steuerbegünstigtes Erdgas geliefert wird. Das steuerbegünstigte Erdgas darf nicht als Kraftstoff verwendet werden, es sei denn, eine solche Verwendung ist nach dem Energiesteuergesetz oder der Energiesteuer-Durchführungsverordnung zulässig. Jede andere Verwendung als Kraftstoff hat steuer- und strafrechtliche Folgen. In Zweifelsfällen wenden Sie sich bitte an Ihr zuständiges Hauptzollamt.

### Umrechnungsfaktor

Beim Vergleich einer Kilowattstunde (kWh) Erdgas mit einer Kilowattstunde Strom müssen die Wirkungsgrade der jeweiligen Verbrauchseinrichtungen und der Umstand, dass Erdgas auf der Grundlage des Brennwertes gemessen wird, berücksichtigt werden. Der in Kubikmetern (m<sup>3</sup>) Betriebsvolumen gemessene Erdgasverbrauch wird zum Zwecke der Abrechnung in kWh mit dem jeweils in der Rechnung angegebenen Umrechnungsfaktor multipliziert.



Wir liefern Strom und Gas deutschlandweit! Empfehlen Sie uns weiter und sichern Sie sich Ihre Prämie. Mehr Informationen unter [www.sw-kassel.de](http://www.sw-kassel.de) oder telefonisch unter **0561 782-3030**.



Klimaneutral  
Regelmäßige  
Überwachung  
[www.tuv.com](http://www.tuv.com)  
ID 0000045094

