

Produktinformation KS – Sicher Strom

Städtische Werke AG, Stand ab 1. Oktober 2018



0561 782-3030



Königstor 3-13
34117 Kassel



kundenservice@
sw-kassel.de



www.sw-kassel.de



www.facebook.com/swkassel

KS – Sicher Strom



Machen Sie sich unabhängig von Atom- und Kohlestrom, Konzern- und Machtinteressen. Freuen Sie sich über Service auf Augenhöhe und sorgen Sie dafür, dass Ihr Geld sinnvoll in Menschen, Wirtschaft und Umwelt investiert wird.

Ihr Preis	netto (ohne MwSt.)	brutto (mit MwSt.)
Arbeitspreis (verbrauchsabhängig)	22,50 Ct./kWh	26,78 Ct./kWh
Grundpreis (monatlich)	11,60 €/Monat	13,81 €/Monat

Der Energiepreis-Anteil von 4,72 Cent/kWh (enthalten im Arbeitspreis von 25,63 Cent/kWh) und 5 Euro/Monat (enthalten im Grundpreis von 13,81 Euro/Monat) bleibt somit ein Jahr für Sie stabil.

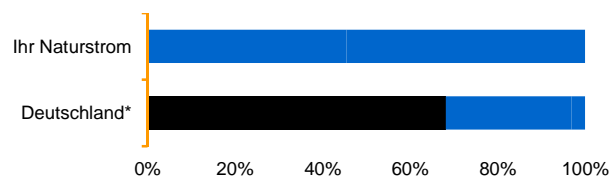
Ihre Vorteile im Überblick

- ▶ 100% Naturstrom ohne Aufpreis
- ▶ Energiepreis-Garantie bis zum **30.09.2019¹⁾** ohne Aufpreis
- ▶ Keine Vorauszahlungen, keine Anmeldegebühren, keine versteckten Kosten
- ▶ Monatliche Abschläge unterjährig anpassbar
- ▶ Absolut sicherer Wechsel, keine Stromunterbrechung beim Übergang



100% Naturstrom – Ihr Energieträgermix

Die Stromlieferung der Städtische Werke AG für Privat- und Gewerbekunden setzt sich aus folgenden Anteilen zusammen (berechnet auf Datenbasis des Bezugsjahres 2016).



*) Durchschnittlicher Energiemix 2016 (allgemeine Versorgung und Einspeisung durch private Stromerzeuger – EVU-Energieträger Mix mit EEG)



Weitere exklusive Vorteile

10% Einkaufsrabatt im Energiespar-Shop

Als Städtische Werke AG Kunde genießen Sie dauerhaft einen Einkaufsrabatt von **10% in unserem Online-Shop**. Dort erhalten Sie viele Produkte zum Kosten sparen und alles rund um das Thema Energieeffizienz. shop.sw-kassel.de



¹⁾ Die Energie-Preisgarantie bezieht sich auf den Energiekostenanteil. Nicht im Energiepreis enthalten sind Netznutzungsentgelte, Entgelte für Messstellenbetrieb, Messdienstleistung und Abrechnung durch den Netzbetreiber, gesetzliche Steuern (z.B. Stromsteuer, Umsatzsteuer), Abgaben (z.B. Konzessionsabgaben) und sonstige hoheitlich auferlegte Belastungen (wie z.B. derzeit die Umlage nach EEG, die Zuschläge nach dem KWK-G und die Umlage nach § 19 StromNEV sowie die Offshore-Umlage nach §17 f EnWG2012 und die Umlage nach §18 AbLav).

Der HausEngel24 & nimmt jedem Notfall den Schrecken

Sie erhalten als Städtische Werke AG Kunde den Rundumschutz für ihr Zuhause. Egal ob Sie einen Schlüsseldienst, Hilfe nach Einbruch, Garantieverlängerung oder die Handwerker-Soforthilfe benötigen, mit dem HausEngel24 sind Sie mit 5 Euro im Monat bestens geschützt. In Schadenfällen bis zu 2 x 500 Euro im Jahr.
(Weitere Informationen entnehmen Sie bitte dem Produktblatt HausEngel24.)

30 Euro Prämie für Ihre Empfehlung

Unser Programm „Kunden werben Kunden“ belohnt jede Empfehlung mit einer 30 Euro Prämie. Empfehlen Sie uns weiter und sichern Sie sich diesen Bonus.

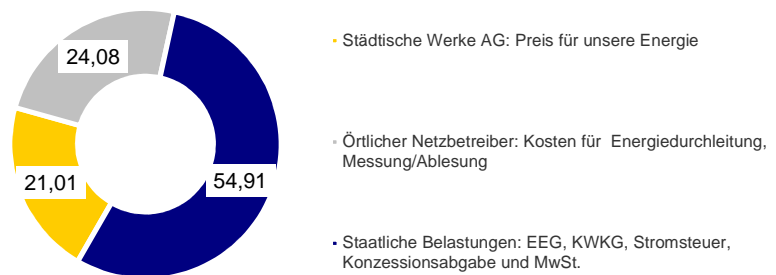
Informationen zu Zahlungsarten

Abschlagszahlungen werden von uns per SEPA Basis-Lastschriftverfahren abgebucht. Möchten Sie nicht am SEPA Verfahren teilnehmen und somit auf eine Abbuchung verzichten, können Sie den Betrag auch gerne flexibel mit der Zahlungsart Überweisung tätigen.

... und was Sie sonst noch wissen sollten

Wie setzt sich Ihr Preis zusammen?

Ihr Gesamtpreis setzt sich zusammen aus dem Energiepreis, den Netzentgelten und den gesetzlichen Abgaben.



Beispiel: PLZ 34117, Stromverbrauch 4.000 kWh

Was muss ich zu Laufzeit und Kündigung wissen?

Der Vertrag hat die in dem Auftrag angegebene Erstlaufzeit („Erstlaufzeit = Energie-Preisgarantie“). Nach Ablauf der Erstlaufzeit verlängert sich der Vertrag automatisch um jeweils ein Jahr, sofern er nicht von einer Partei mit einer Frist von sechs Wochen vor Ablauf gekündigt wird. Bitte beachten Sie auch unsere Allgemeinen Geschäftsbedingungen.

Was gibt es sonst noch zu beachten?

Bei einem Stromverbrauch von über 100.000 kWh, erstellt unser Bereich Business 100+ gerne für Sie ein individuelles Angebot. Kontakt unter Tel. 0561 782-1800 oder **per E-Mail business100+@sw-kassel.de**. Gewerbebetriebe mit Wandlermessung zahlen zusätzlich die Kosten des örtlichen Netzbetreibers für diese Messtechnik. Diese werden in unserer Rechnung gesondert ausgewiesen.



Wir liefern Strom und Gas deutschlandweit! Empfehlen Sie uns weiter und sichern Sie sich Ihre Prämie. Mehr Informationen unter www.sw-kassel.de oder telefonisch unter **0561 782-3030**.



100% Erneuerbare Energie
Klimaneutral
Regelmäßige Überwachung
www.tuv.com
ID 0000044991

